

りょう ふう

涼風



頭の病気で倒れないために

No.22 : 2006年春号

医療法人社団 涼風会

佐藤脳神経外科



生活リハビリ施設“ゆ〜とぴあ”がオープンしました!

青葉若葉の光まばゆく、涼風薫るい〜い季節です。みなさん、4月1日にオープンした介護付老人ホーム、生活リハビリ施設“ゆ〜とぴあ”を、もうご覧いただけただしょうか。

歳をとるとともに、からだやあたまの機能が少しずつおとろえてゆくのは、人の世の常です。若いときにはなんともなかったことが、ひとつずつできなくなってしまう。人の世話どころか自分の世話だって手が届かなくなります。

“ゆ〜とぴあ”では、そんな人たちに入居していただき、これまでの家庭に近い環境で毎日を見守り、ときには手助けをします。朝は時間に起きて着がえる。自分の部室から出てきて朝昼晩きちんと食卓でみんなといっしょに食事をする。昼間の時間にはあれやこれやと体を動かして、買い物にも出かけ

ます。みんなと仲良くお喋りをしてしっかりと頭を使う。晩にはどっぷり湯につかって、ぐっすりと眠る。食事・入浴・トイレ・移動にむずかしさがあれば最小限に手を借りる。

つねひごろの生活の中で、24時間、365日、専門の介護スタッフとみんながいっしょに生活リハビリをします。これまでできなかったことができてゆくことで、自分の能力や価値、自信を取り戻すことができます。“ゆ〜とぴあ”には、そんな理想的な生活リハビリの場、“理想郷、Utopia、ユートピア”があります。

シンボルマークの蓮(はす)の花にあやかって、ひとりひとりを包みささえるところで、スタッフみんなが取り組みます。涼風会グループの新しい仲間、生活リハビリ施設“ゆ〜とぴあ”をどうぞよろしくお願ひ致します。

医療法人社団 涼風会
佐藤脳神経外科
 〒729-0104 福山市松永町5-23-23
 tel 084-934-9911 fax 934-9910



♪ 脳神経外科・神経内科
 放射線科・リハビリテーション科
 ♪ 通所リハビリ デイケア 帆かけ舟
 ♪ 脳ドックセンター “3次元立体写真館”

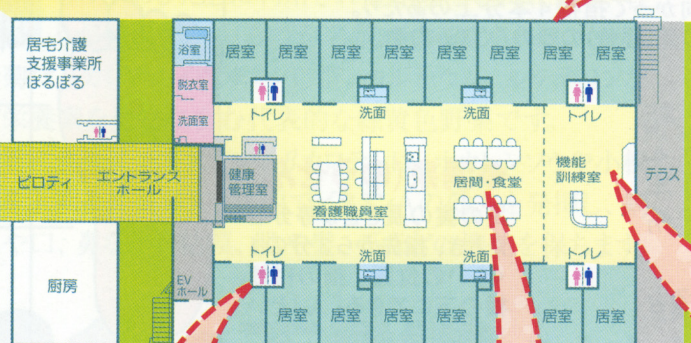
涼風会メニューのご紹介⑰

生活リハビリ施設 ゆ〜とぴあ

**住み慣れたまちでこころ豊かに暮らしていただきたい。
 生きがい、喜び、そして笑顔をいつまでも持ち続けて・・・**

ゆ〜とぴあは、このような想いのもと、2006年4月にオープン致しました。

ゆ〜とぴあは、介護保険が利用できる入居施設で、必要なときにはいつでも生活の手助けが得られる介護つき有料老人ホーム、特定施設入居者生活介護です。



お部屋です。



ベットとたんすのみ用意しています。ご家庭より、なじみのある物を持っていただくことで「自分のおうち」を作ってくつろいで暮らしていただきたいです。

機能訓練室です。



レクリエーションやリハビリ、時間によってはお茶を飲んだり、おしゃべりしたり、テレビを見たりと、楽しみのある時間を過ごします。

畳みのお部屋です。

冬は、コタツを囲んでくつろぎましょう。



食堂です。

みんなで一緒に食卓を囲んで食事しましょう。時々、入居者の方とご一緒に、おやつを作ります。



余暇には近所を散歩したり、お買い物にでかけたりすることもあります。

また、お花見したり、地域のお祭りに行ったりドライブしたりと季節を楽しみます。



シンボルマークの蓮のようにひとりひとりを包みささえる心でスタッフ一同取り組みます。どうぞよろしくお願い致します。

生活リハビリ施設 ゆ〜とぴあ

〒729-0104 福山市松永町5-23-30 TEL: (084) 930-0730 FAX: (084) 933-5789