

全身用コンピュータマルチ断層撮影装置

マルチスライスCTスキャナ

当院では、最新鋭の全身用コンピュータ
マルチスライス断層撮影装置 *Activion* を設置しています

このマルチスライスCTスキャナは、体の断層像を得るためのもので、体内から得られた情報を最新のコンピュータ技術で処理し画像として表示するものです。

CT検査についてのお願い

- この検査は**痛みなどは全くありません。**
- 検査を受ける方は、ベッドの上で静かに横になっていただくだけです。
- 検査部位にもよりますが、**5分程度で終了します。**

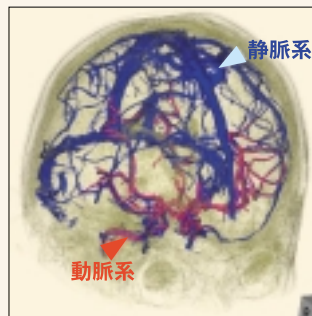
なお、ご不明なことがございましたら、担当医にご相談下さい。



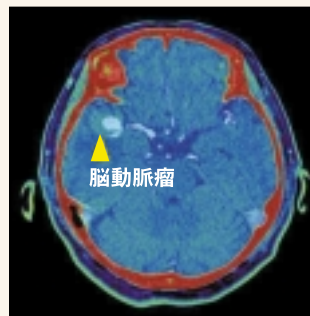
■ 東芝マルチスライスCTスキャナ *Activion*



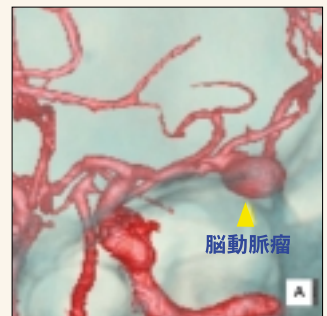
■ 頭頸部動脈



■ 脳動脈・静脈



■ 頭部CT(脳動脈瘤)



■ 脳動脈瘤CTアンギオ



医療法人社団 涼風会

佐藤脳神経外科