


[ホーム](#) > [画像診断装置](#) > [超音波](#)

## Ultrasound 超音波診断装置

### Ultrasound

#### TOP Hybrid Contrast

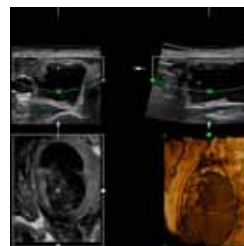
[Volume Imaging](#)
[最先端技術](#)
[RAW Data](#)


#### 3D/4Dの新視力。 Volume Imaging

Volume TechnologyのリーダーであるGEの最先端技術を駆使して、LOGIQ 7はCTやMRのような3D / 4D表示を実現しました。4Dプローブで連続的にVolumeデータを収集・高速処理し、リアルタイムで3D画像を表示。さらに通常の超音波検査では得られない体表と平行な断面(Cプレーン)の新たな診断情報も得られます。

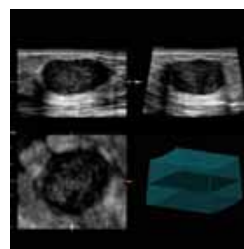
#### planar

直交する3断面をリアルタイムで同時に表示し、Cプレーン(水平断面)が新しい情報を提供します。



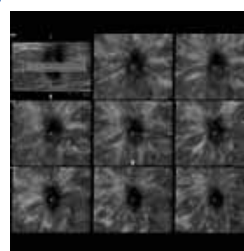
#### VCI (Volume Contrast Imaging)

Volumeデータを用いて厚みを持たせた画像を表示することでコントラスト分解能が向上します。



#### TUI (Tomographic Ultrasound Imaging)

Volumeデータを用いて一定間隔の平行面を多段面表示します。CTやMRと同じような感覚で画像解析が可能。腫瘍などの広がりや治療効果の確認が立体的に行えます。



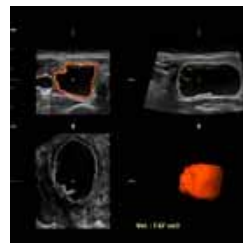
### Inversion法

輝度の低い領域を白黒反転させて3D表示します。管腔や血管などが立体的に描出でき、体積計測や構造認識が容易に行えます。



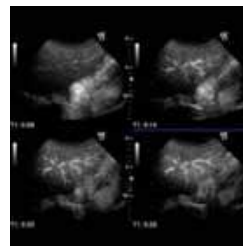
### VOCAL

臓器や腫瘍などを直交3断面で確認しながら辺縁をトレースすることにより、対象物の体積を簡単に算出して立体表示します。



### Auto Sweep

ルーチン検査中にワンタッチでVolumeデータを取得。検査後に直交3断面表示や体積計測なども行えます。また、コントラスト検査を連続的に行うことで、経時的な染影を確認する事も可能です。

[▶ Hybrid Contrast](#)[▶ Volume Imaging](#)[▶ 最先端技術](#)[▶ RAW Data](#)

汎用超音波画像診断装置 LOGIQ 7 医療機器認証番号  
21300BZZ00082000号

[Privacy Policy](#) | [Terms of Use](#) | © 2007 General Electric Company, doing business as GE Healthcare

本サイトへのリンク及び本サイト内材料のダウンロードに関しましては、プライバシーポリシーをよくお読みの上、同意された方のみご使用出来ます。